



OBJECTIFS DU PROGRAMME

- 1ère année | Découvrir le monde de l'entreprise.
- 2ème année | Maîtriser l'approche commerciale et marketing en opérant dans un monde interculturel.
- 3ème année | Approfondir une spécialité (Marketing digital / International / Sport & Business, ...).
- 4ème année | Diversifier ses compétences.

4 BLOCS DE COMPÉTENCES

- Décliner et mettre en œuvre une stratégie commerciale,
- Décliner et mettre en œuvre une stratégie commerciale et marketing,
- Gérer et optimiser les éléments budgétaire,
- Piloter une équipe opérationnelle et des projets.



IMMERSION PROFESSIONNELLE

De 11 à 20 mois en entreprise



INTERNATIONAL

Jusqu'à 20 mois à l'international

3 APPROFONDISSEMENTS AU CHOIX (HORS PARCOURS ALTERNANCE)

MARKETING DIGITAL



INTERNATIONAL



SPORT & BUSINESS

1ÈRE ANNÉE 60 ECTS

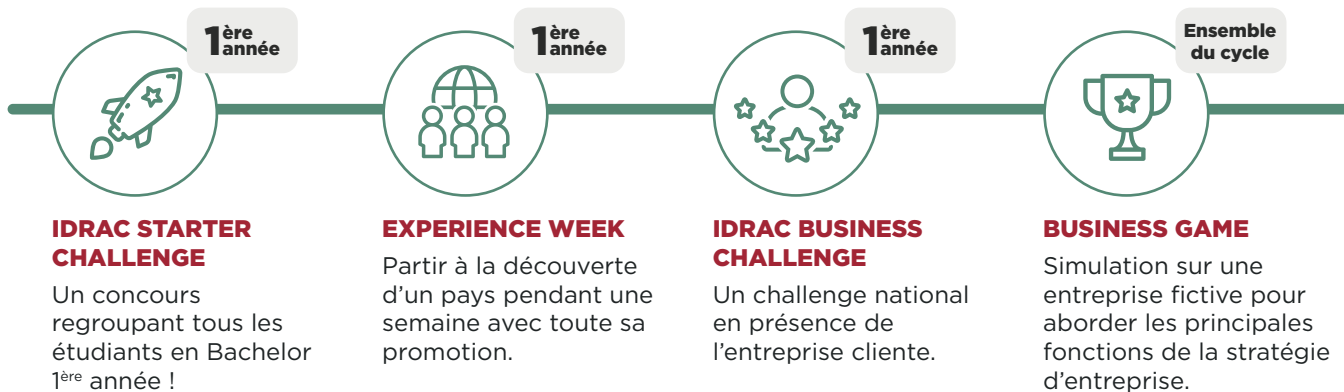
LES FONDAMENTAUX DE L'APPROCHE COMMERCIALE

Une année en **cours et séminaires Full time** et **stage** de janvier à mars.



LE RYTHME

LES TEMPS FORTS



2^{ÈME} ANNÉE 60 ECTS

INTÉGRER LA DIMENSION MARKETING DANS UN CONTEXTE INTERCULTUREL

Une année dans un de nos 8 campus en France avec stage d'avril à juillet.

COURS ET SÉMINAIRES <i>EN FRANCE</i>	EXAMENS	COURS ET SÉMINAIRES <i>EN FRANCE</i>	EXAMENS	Stage «Mission marketing opérationnel» <i>12 SEMAINES</i>	Travaux libres ou stage en entreprise
SEMESTRE 3		SEMESTRE 4			

OU

Une année dans un de nos 8 campus associés à l'international avec stage d'avril à juillet.

COURS ET SÉMINAIRES <i>CAMPUS ASSOCIÉS</i> <i>À L'INTERNATIONAL</i>	EXAMENS	COURS ET SÉMINAIRES <i>CAMPUS ASSOCIÉS</i> <i>À L'INTERNATIONAL</i>	EXAMENS	Stage «Mission marketing opérationnel» <i>12 SEMAINES</i>	Travaux libres ou stage en entreprise
SEMESTRE 3		SEMESTRE 4			



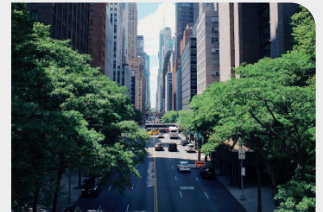
BRNO RÉPUBLIQUE TCHÈQUE
CA Institute of Languages



BARCELONE ESPAGNE
EAE Business School



SANTANDER ESPAGNE
CESINE Business School



NEW YORK ÉTATS-UNIS
The Business, Finance and Management School of New York



CORK IRLANDE
Cork English College



DUBLIN IRLANDE
International School of Business



PÉKIN CHINE
Beijing Language and Culture University



TORONTO CANADA
International Language Academy of Canada



2^{ème} année

INTERNATIONAL BUSINESS CHALLENGE

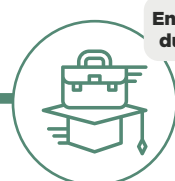
Proposer des solutions à une problématique pendant plusieurs jours et en simultanément avec les autres campus.



Ensemble du cycle

MANAGEMENT DE PROJETS

Mettre en application les connaissances de 1^{ère} année pour accompagner ou développer des projets au profit d'associations.



Ensemble du cycle

MISSION MARKETING OPÉRATIONNEL

3 mois de stage pour valider son projet professionnel et réaliser un rapport de stage détaillant la mise en pratique des compétences acquises.

3^{ÈME} ANNÉE 60 ECTS

APPREHENDER UNE RÉFLEXION STRATÉGIQUE POUR DÉVELOPPER SON EMPLOYABILITÉ

Une année dans un de nos 8 campus **en France** avec **stage** d'avril à juillet.



OU

Une année dans un de nos 8 campus **en France** en **alternance**



Plusieurs contrats sont possibles : contrat de professionnalisation ou contrat d'apprentissage.
Rythme : 2 semaines en entreprise, 1 semaine à l'école.

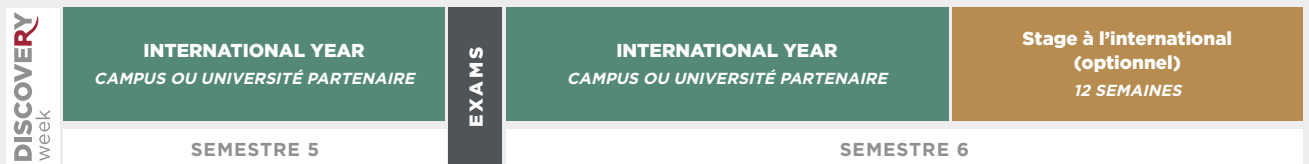
OU

Un semestre dans un **de nos 100 campus & universités partenaires à l'international** + un semestre en **France** avec stage de juin à août. - Score TOEIC de 550 minimum.



OU

Une année sur un **de nos 100 campus & universités partenaires à l'international** avec stage de juin à août - Score TOEIC de 550 minimum (*hors admissions parallèles*).



MODALITÉS D'ÉVALUATION

Cas de synthèse, oral, QCM digitalisés, examens sur table, études de cas, dossier, rapport consultant junior.

4 RYTHMES AU CHOIX

EXCLUSIVITÉ

DISCOVERY week

Vivez une expérience unique !

En lien avec **12 écoles partenaires** expertes dans leur spécialité, vous pourrez découvrir ou approfondir de nouvelles compétences :

- LE CODING
- LE DESIGN ET LA CRÉATION
- L'AGROBUSINESS
- LE DÉVELOPPEMENT D'APPLIS
- LE TOURISME ET L'HOSPITALITY MANAGEMENT
- LA GESTION DE PROJETS HUMANITAIRES

- L'ENTREPRENEURIAT
- LE DÉVELOPPEMENT DURABLE
- LA COMMUNICATION
- LA FINANCE D'ENTREPRISE
- LA GÉOPOLITIQUE ET LES RELATIONS INTERNATIONALES

AMÉNAGEMENTS PÉDAGOGIQUES POSSIBLES :

Des conditions particulières sont mises en place pour prendre en compte toutes formes de handicaps. IDRAC Business School propose ainsi un suivi individualisé et des aménagements pédagogiques selon les contraintes : emploi du temps sur mesure, mise en place de tiers temps, apprentissage personnalisé, digital ou encore coaching personnalisé.

Les étudiants ayant des statuts particuliers comme les sportifs de haut niveau, les artistes confirmés ou les apprenants empêchés (jeune actif, entrepreneur, ...) peuvent également se voir proposer différentes formes d'aménagements pédagogiques, selon les programmes.



94,01% d'obtention du diplôme - Promotion 2020

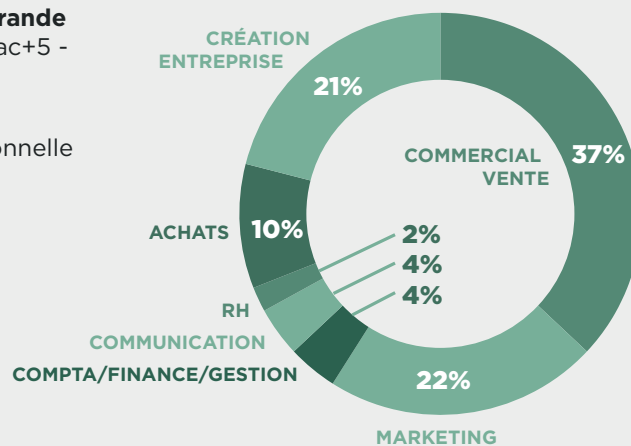
APRÈS LE PROGRAMME BACHELOR MARKETING & BUSINESS

Je continue mes études

Vers le **Programme Grande École** (diplôme visé Bac+5 - Grade de Master)

Vers l'un de nos **MBA** (certification professionnelle niveau 7)

J'entre dans le monde du travail




Métiers visés

- Business Developer
- Chargé d'affaires
- Chargé de webmarketing
- Commercial
- Digital Media Manager
- Responsable Marketing
- Sales manager
- Responsable Business Unit

Source : enquête insertion professionnelle 2018

MODALITÉS D'ADMISSION

▶ ENTRÉE POST BAC

- Inscription et dossier en ligne sur  **parcoursup**[®]
Entrez dans l'enseignement supérieur
- Épreuves écrites / orales
- Challenge collaboratif

▶ ADMISSION PARALLÈLE EN 2^{ÈME} | 3^{ÈME} ANNÉE

- Concours IDRAC Business School

■ Diplôme visé « Responsable du marketing et du développement commercial »

■ Durée : de 12 à 36 mois

■ Parcours Alternance : contrat d'apprentissage, contrat de professionnalisation

■ Accessible par la VAE

VOTRE CONTACT :

PRÉNOM/NOM :

TEL :

MAIL :

VOTRE CAMPUS :

LYON

TEL :

PROCHAIN ÉVÈNEMENT :

TARIFS, INFORMATIONS ET CANDIDATURES : [ECOLES-IDRAC.COM](https://www.ecoles-idrac.com)

Ce document est indissociable de la plaquette des programmes IDRAC Business School